



OMNIPRESS 800

COMPATTATORE ROTATIVO



CAEB INTERNATIONAL srl
via Botta Bassa, 22 - 24010 Petosino di Sorisole (BG) - Italy
tel. +39 035 570451 - fax +39 035 4129105 - info@caebinternational.it - www.caebinternational.it



OMNIPRESS 800

Compattatore rotativo ad alimentazione elettrica **sempre pronto all'uso**, studiato per pressare diversi materiali di scarto in **ballette cilindriche**.

CARATTERISTICHE GENERALI

Compattezza

OMNIPRESS 800 ha una struttura robusta. Le parti meccaniche di alimentazione sono caratterizzate da elevati valori di resistenza, adeguati anche a un operatore che intenda farne un uso intenso.

Flessibilità

Le dimensioni ed il peso ridotto consentono di utilizzare OMNIPRESS 800 in ogni ambiente. L'eventuale spostamento della macchina può essere effettuato con un normale carrello elevatore, con un transpallett oppore con l'apposito carrellino. OMNIPRESS 800 è in grado di pressare i più diversi materiali di scarto della lavorazione industriale ottenendo una riduzione del volume all'origine fino al 70-75%. A differenza dei compattatori verticali e orizzontali, OMNIPRESS 800 è anche in grado di pressare materiali espansibili, come ad esempio la gommapiuma. Tale caratteristica consente di eliminare ogni necessità di stivaggio provvisorio di materiali di scarto molto voluminosi. Un apposito cassetto di raccolta posizionato alla base della macchina permette il recupero dei residui di compattazione come le polveri di cartone, rendendo l'ambiente di lavoro sempre estremamente pulito e ordinato.

Semplicità

L'operatore non deve fare altro che inserire il materiale da pressare nell'apposita bocca. La macchina esegue poi automaticamente le successive fasi della lavorazione, che sono sempre facilmente monitorabili attraverso il pannello di controllo posto sul fronte del compattatore. Le speciali dotazioni di OMNIPRESS 800 la rendono agevole, veloce e sicura.

Sicurezza

OMNIPRESS 800 è provvista di adeguati dispositivi di sicurezza come l'interruttore di emergenza e la barra di sicurezza (Direttiva Macchine 2006/42/CE). Quest'ultima arresta il funzionamento della macchina al contatto dell'operatore con la bocca di caricamento. Il telaio di sicurezza provvede poi a garantire un'adeguata distanza dallo sportello per l'espulsione automatica della balla. Un sensore impedisce infine il possibile sovraccarico del compattatore dovuto a materiali particolarmente ingombranti e, con l'inversione del movimento della catena di alimentazione, tali materiali possono essere facilmente rimossi.

COME FUNZIONA

OMNIPRESS 800 è pronta all'uso in ogni momento. Dopo l'operazione di inserimento da parte dell'operatore (fig. 1), una robusta catena costituita da profili in acciaio dagli alti valori di resistenza trascina il materiale nella camera di compattazione. Grazie a un sensore fotoelettrico il compattatore si avvia o si arresta in modo automatico in presenza o in assenza di materiale nella bocca di caricamento. L'operatore procede con il posizionamento della pellicola o della rete di legatura (fig. 2). Grazie al loro movimento rotatorio, i rulli in acciaio rendono possibile un buon compattamento del materiale fino al taglio della rete (fig. 3), alla completa legatura e formazione della balla e alla sua espulsione automatica (fig. 4 e fig. 5).

In alternativa è disponibile **OMNIPRESS 800 automatica** che esegue tutto il ciclo di presa rete, legatura, taglio ed espulsione semplicemente premendo un tasto sul pannello di controllo.



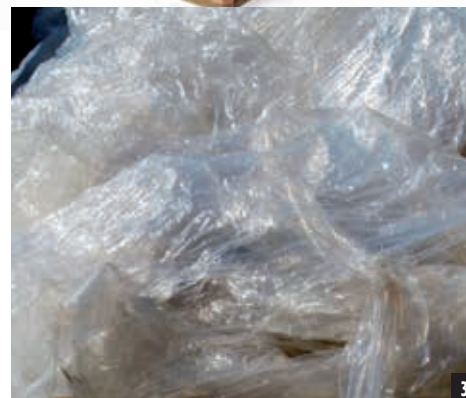
COSA IMBALLARE

A differenza della maggior parte dei compattatori idraulici, OMNIPRESS 800 è in grado di compattare una vasta gamma di materiali, fra cui:

- cassette di legno (1)
- cassette di plastica (2)
- pellicole (3)
- tessuti (4)
- cartoni (5)
- bottiglie di plastica (6)
- fogli di alluminio (7)
- materiale per imbottiture (8)

OMNIPRESS 800 trova ideale applicazione anche nella pressatura di materiali espansibili quali ad esempio la gommapiuma; il particolare meccanismo della camera di pressatura rotante rende infatti possibile un'ottimale compattazione di questi materiali, operazione che non riesce invece con altrettanta facilità utilizzando le presse verticali e orizzontali.

Le dimensioni delle balle ottenute con OMNIPRESS 800 sono uniformi e adatte a un semplice e rapido stoccaggio.





OMNIPRESS 800

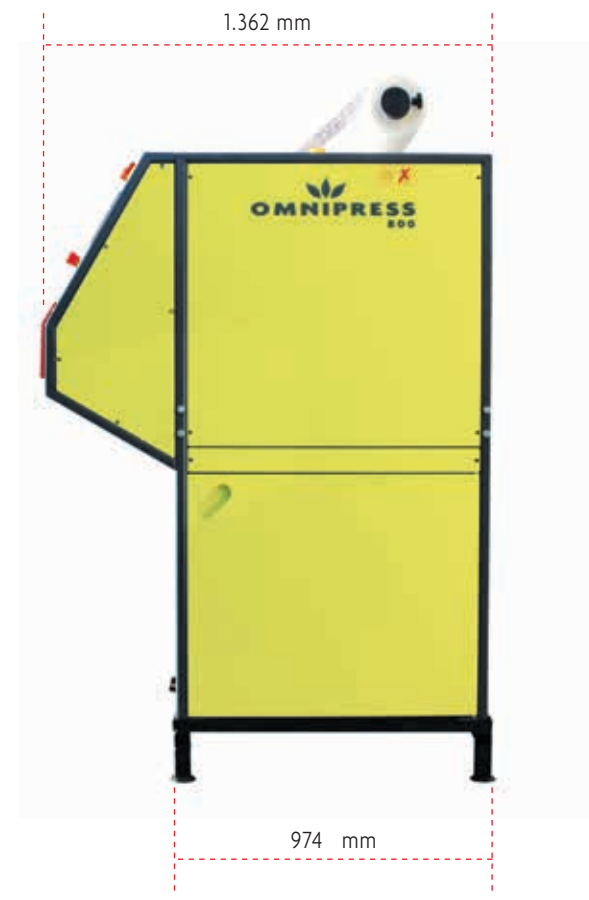
COMPATTATORE ROTATIVO

CARATTERISTICHE TECNICHE

Altezza	1.850 mm
Altezza totale, incluso portarullo e rullo	2.150 mm
Larghezza	1.154 mm
Profondità	1.362 mm
Altezza pedana	150 mm
Peso	980 kg
Potenza installata	3,2 kW
Tensione elettrica	400 V / 50 Hz / 3-F
Capacità oraria *	400 - 600 kg/h
Dimensioni bocca di caricamento	800 mm (L) x 560 mm (H)
Dimensioni balla	400 mm Ø x 800 mm
Peso balla **	15 - 40 kg
Inquinamento acustico	< 75 dB

* in base al tipo di materiale

** in base al tipo di materiale e al livello di compattazione scelto



CAEB INTERNATIONAL srl
 via Botta Bassa, 22 - 24010 Petosino di Sorisole (BG) - Italy
 tel. +39 035 570451 - fax +39 035 4129105 - info@caebinternational.it - www.caebinternational.it



I dati riportati non sono vincolanti. CAEB INTERNATIONAL si riserva la facoltà di apportare modifiche in qualunque momento atte al miglioramento dei propri prodotti.